

Airseal Vulstroken & Vulblokken

07.2021

Airseal Vulstroken & Vulblokken zijn vanuit semi-geslotencellig polyurethaanschuim (dubbelzijdig voorzien van een TPU toplaag) op maat gestanst of gesneden, geprofileerde afdichtingsproducten. De producten worden als duurzame afdichting toegepast bij geprofileerde stalen dak- en wandconstructies of andere toepassingen waar maatwerk vereist is. Airseal Vulstroken en Vulblokken bieden bescherming tegen tocht, warmteverlies en geluid.

EIGENSCHAPPEN

Airseal Vulstroken & Vulblokken bieden bescherming tegen tocht, stof, warmteverlies en geluid bij binnentoepassingen. Door de eenvoudige comprimeerbaarheid van het Airseal materiaal is met overmaat een perfecte lucht- en akoestische afdichting te verkrijgen. Airseal Vulstroken en Vulblokken verhogen de kwaliteit van dak- en wandconstructies en kunnen eenvoudig gemonteerd worden. Als luchtdichting van metalen dak- en wandconstructies en de aansluiting van muren met geprofileerde dakbeplating.

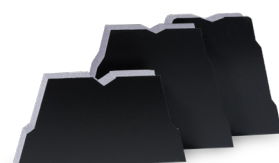
KENMERKEN

- Semi-geslotencellig polyurethaanschuim
- Eenvoudig comprimeerbaar
- Eenvoudig te monteren
- Lucht- en akoestische dichting bij binnentoepassingen

- Duurzamere dak- en gevelconstructies
- Milieuvriendelijk en chemisch neutraal
- Op maat gestanst of gesneden
- Kleur: grijs/wit schuim + zwarte TPU

VERWERKINGSRICHTLIJNEN

Maak de ondergrond zorgvuldig stof-, vuil- en vetvrij met neutrale Celdex Cleaner. Airseal Vulstroken en Vulblokken minimaal 5 cm terugliggend plaatsen. De stroken en blokken worden met overmaat geproduceerd. Bij extreme vervorming van dak- en wandbeplating kunnen aangepaste vormen geproduceerd worden. Voor brandwerende eigenschappen combineren met Celdex Steenwol Vulblokken.



VEILIGHEID

Voor dit product gelden er geen specifieke veiligheidsrichtlijnen.

ONDERHOUDSINSPECTIES

Door periodieke inspecties uit te voeren kunnen ontstane schades aan afdichtingsmaterialen tijdig worden vastgesteld. Om gevolgschade te voorkomen worden herstelwerkzaamheden in overleg met Celdex uitgevoerd. Voordat er herstelwerkzaamheden worden uitgevoerd, is het van belang om de oorzaak van de schade aan de afdichting vast te stellen en Celdex naar aanvullend advies te vragen. Dit kan door middel van gerichte visuele inspecties of schade te beoordelen in een laboratorium.

BIJ TWIJFEL

Bij twijfel of afwijkende omstandigheden kun je terecht bij onze Technische Afdeling. Wil je graag advies op maat? Onze Technische Adviseurs helpen je graag verder.

CELDEX

Celdex is producent van kunststofschuimproducten voor de bouw, industrie, sport & vrije tijd. Naast een ruim assortiment standaard producten leveren we ook maatwerk. Welk product je ook kiest, we produceren alles in eigen huis en hebben korte levertijden. Celdex is dé gesprekspartner voor luchtdicht bouwen voor architecten, bouwbedrijven en de toeleverende industrie. Onze adviseurs beschikken over ruime bouwkundige kennis en denken mee over constructie, materiaalgebruik en kritische aansluitingen. Onze producten zijn veelal prefab toepasbaar, waardoor je tijd en bouwkosten bespaart. Tijdens het hele bouwproces adviseren we over de toepassing en verwerking van onze materialen, zodat de prestaties optimaal zijn.

Ontdek ons assortiment:

- Vulstroken en Vulblokken
- Steenwol producten
- Enkelzijdig- en dubbelzijdig klevende schuimbanden
- Compressiebanden
- Butylbanden en Butyltapes
- Brandwerende producten
- Ontdreuningsmaterialen
- Manchetten
- Tapes
- Purschuimen, kitten en lijmen

TECHNISCHE SPECIFICATIES

Densiteit (ISO 845)	Ca. 34 kg/m ³
Indrukbaarheid (ISO 3386/1)	8-10 kPa
Kleur	Grijs of wit met zwarte toplaag
Brandgedrag (FMVSS 302)	< 100 mm/min
Luchtdichtheid (NEN/EN 12207)	Klasse 4
Luchtdichtheid (NEN 2687)	Klasse 3
Luchtgeluidisolatie (ISO 10140-2:2012) (Rw)	39 (-1;-1) dB (enkel toegepast) / 44 (-1;-1) dB (dubbel toegepast)
Isolatiewaarde	Rd 1,2 m ² K/W
Thermische geleiding (λ-waarde)	0,033 W/mK
Wateropname (ISO 2896)	Max. < 1 %
Treksterkte (ISO 1798)	165 kPa
Rek bij breuk (ISO 1798)	> 145 %
Temperatuurbestendigheid	-40 °C tot +120 °C
Beschikbare diktes	40 mm / andere op aanvraag
Houdbaarheid bij opslagtemperatuur 20 °C	12 maanden in gesloten verpakking

De gegevens op dit productblad zijn zo volledig en correct mogelijk weergegeven, maar bieden geen garanties. Raadpleeg bij twijfel één van onze specialisten. De toepassingswijze, alsmede de omstandigheden bij applicatie zijn voor uw eigen verantwoordelijkheid. Leveringen gebeuren uitsluitend volgens onze Algemene leverings- en betalingsvoorwaarden.